

SOFTY

&



Guide de mise en conformité

Présentation

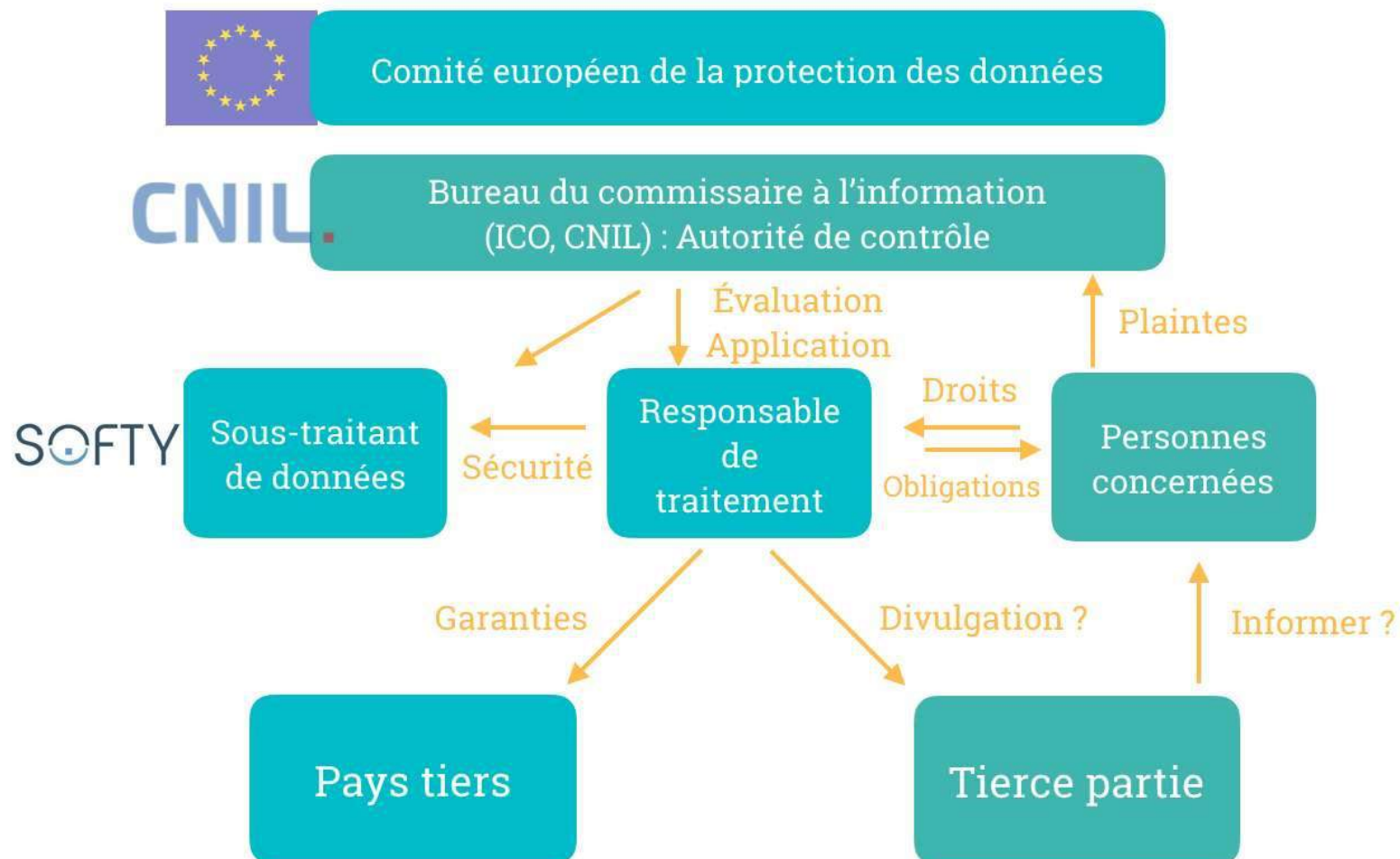
Le RGPD entre en application le 25/05/2018.

Ce règlement concerne toutes les entreprises et les collectivités.

Au regard de la CNIL, notre activité est reconnue comme sous-traitant de données, nous ne collectons pas de données pour notre compte et ne sommes pas responsable du traitement de ces données ni de leur utilisation finale.

Vous retrouverez sur la page d'accueil de votre espace SOFTY, le détail de nos obligations en tant que sous-traitant de données et les actions mises en place.

En plus de nos obligations légales vis-à-vis de la CNIL, nous vous informons et vous accompagnons afin que votre utilisation de SOFTY se fasse en respect du RGPD.



Vos responsabilités

Avec la mise en place du RGPD, utilisateur de SOFTY, **vous êtes responsable de données et certaines responsabilités vous incombent**. Veuillez trouver ci-dessous la liste des engagements qui doivent être pris par le responsable des données et de l'accompagnement de SOFTY dans ces démarches :

❖ Recueillir le consentement des candidats :

- *Chaque candidat s'inscrivant sur un site carrière SOFTY valide des conditions d'utilisation de données et donne son consentement pour le traitement et la conservation de celles-ci.*

❖ Le but des données collectées

- *Dans le cadre de la mise en conformité en lien avec le RGPD le but des données collectées doit être défini (ex : gestion des recrutements). Ces données pourront être conservées 2 ans maximum.*

❖ Respecter l'objectif du fichier

- *Avec SOFTY, nous nous engageons à ce que les données collectées soient toujours en accord avec l'objectif de gestion des recrutements.*

❖ Protéger le fichier

- *Tout responsable de traitement de données à caractère personnel doit adopter des mesures de sécurité physique et logique adaptées aux types de données collectés et aux risques présentés par leur traitement.*

Pour répondre à cette obligation SOFTY à recours à plusieurs mesures :

- *Gestion des accès - personne autorisée*
- *Logiciel de surveillance du réseau*
- *Sauvegarde informatique*
- *Pare-feu (Firewalls)*

❖ Ne pas divulguer les informations

- *Seules les personnes ayant un accès SOFTY peuvent accéder aux données personnelles contenues dans le système d'information.*

❖ Agir dans la transparence - Informer

- *Le responsable de traitement doit permettre le plein exercice de leurs droits par les personnes concernées par la collecte de données personnelles. Pour rendre cela possible, vous devez communiquer les informations suivantes aux candidats :*
 - *votre identité ;*
 - *la finalité du traitement ;*
 - *le caractère obligatoire ou facultatif des réponses ;*
 - *les destinataires des informations ;*
 - *l'existence de leurs droits ;*
 - *les transmissions envisagées*

Comment gérer cette mise en conformité ?

Pour être en règle avec le RGPD, SOFTY vous accompagne !

Le RGPD impose une transparence sur l'utilisation des données personnelles collectées par les entreprises et organismes.

Afin d'être en conformité, rendez-vous dans votre espace « config » à la rubrique « site carrière » puis « textes juridiques ».

C'est dans cet onglet que vous allez déclarer les différents points évoqués précédemment. Dans cet espace vous allez retrouver plusieurs textes juridiques avec des modèles préenregistrés pour faciliter vos démarches.

Vous allez devoir compléter :

❖ Vos conditions générales d'utilisations

- **Indications à renseigner :** le but de la collecte des informations (ex : gestion des recrutements), la possibilité pour le candidat de modifier ou de supprimer ses données à tout moment, la confidentialité des données.

❖ Votre protection de la vie privée

- **Indications à renseigner :** la non divulgation des renseignements personnels, préciser les personnes ayant un accès aux données (collaborateurs, consultants, clients etc.), le consentement à la politique de confidentialité.

❖ Vos mentions légales

- **Indications à renseigner :** L'identité de votre entreprise (nom, forme, capital, RCS etc.), votre numéro de déclaration CNIL, la sécurisation des données (déjà renseigné).

Les textes pré rédigés sont présentés à titre d'exemple et devront être complété avec vos propres informations, ils doivent être adaptés en fonction de votre activité et de l'utilisation que vous faites de données.

SOFTY

&



0 979 980 921

contact@altagile.fr

www.altagile.fr